

Barco portacontenedores

Tipo post-panamax

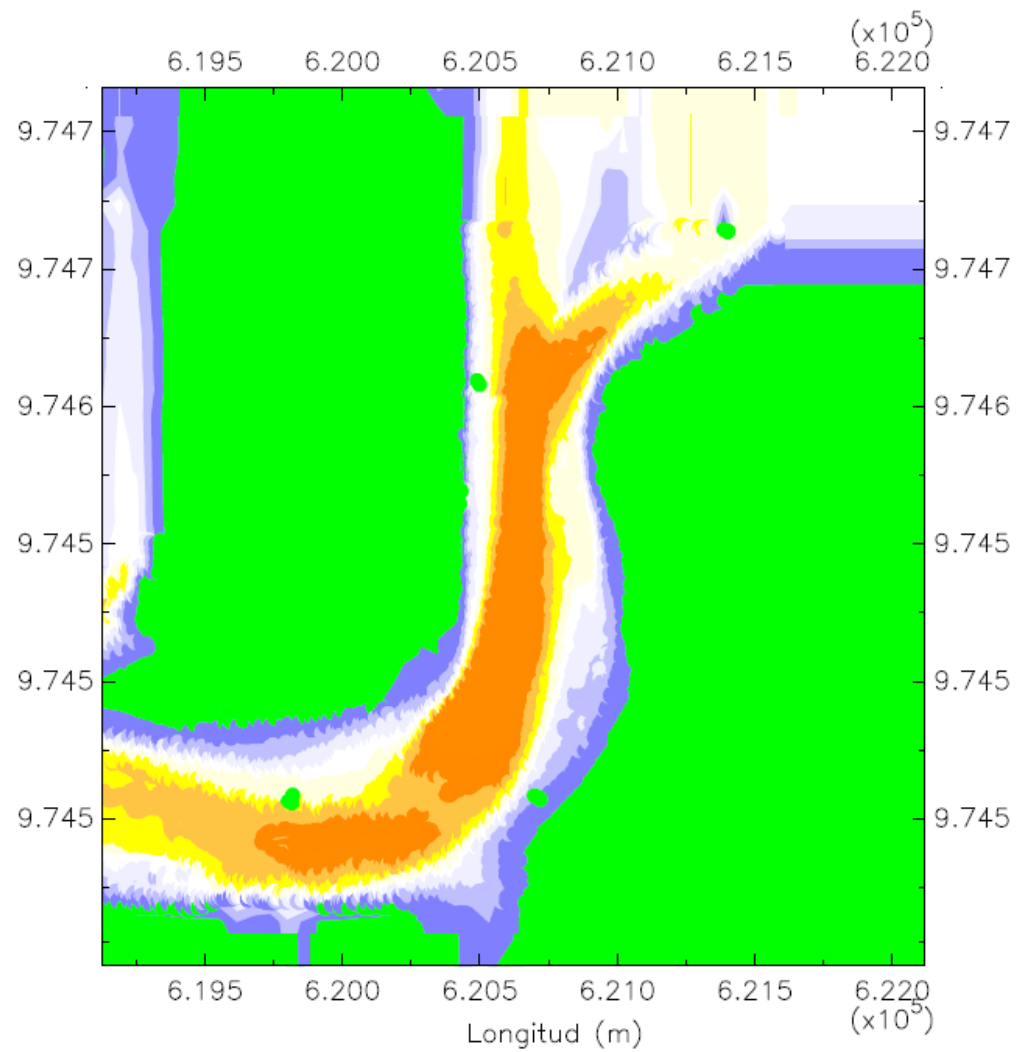
Eslora: 318.20 m

Manga: 42.800 m

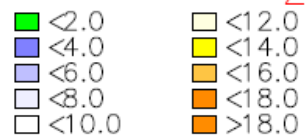
Calado: 11.60 m

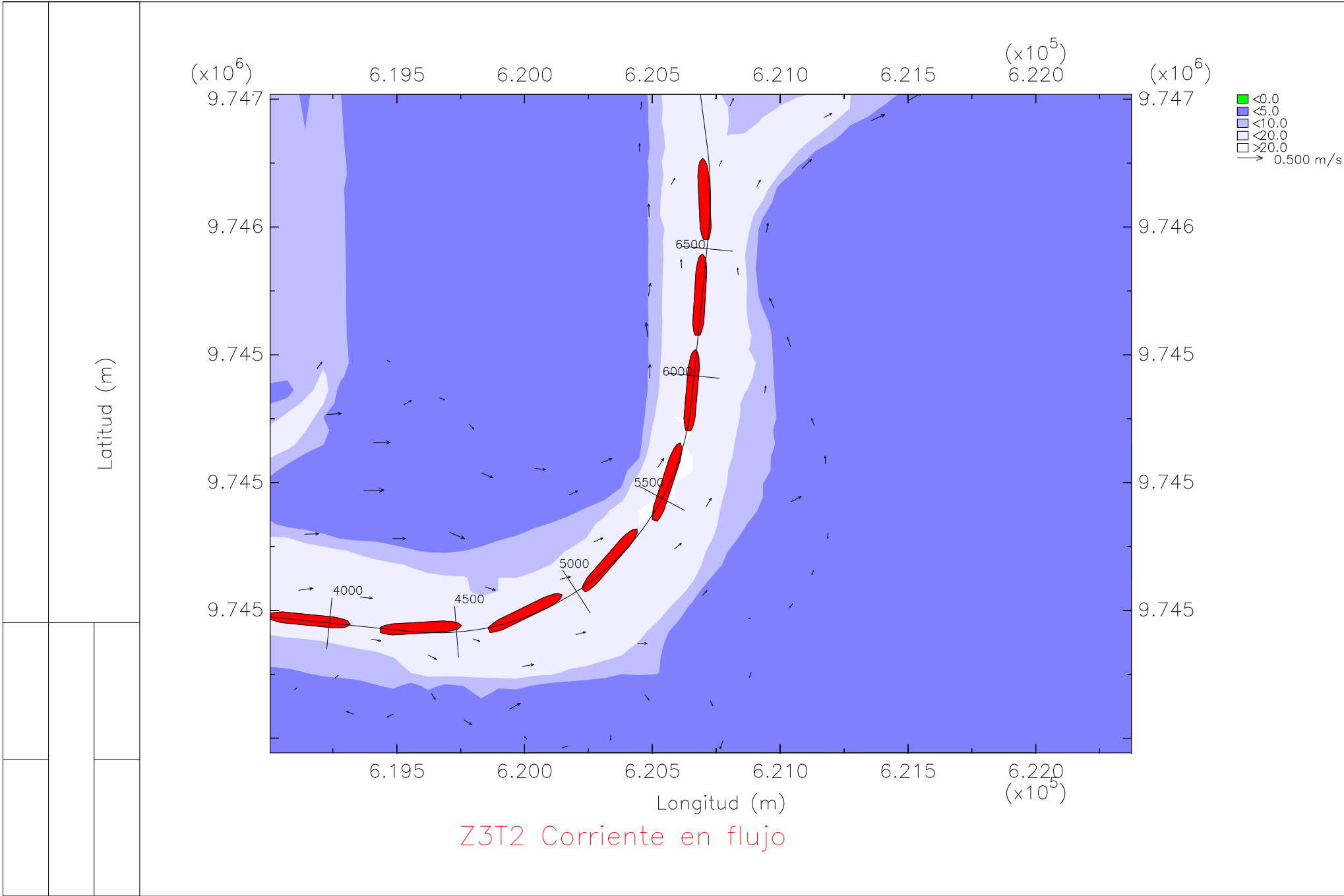
En la zona 3, tramo 3

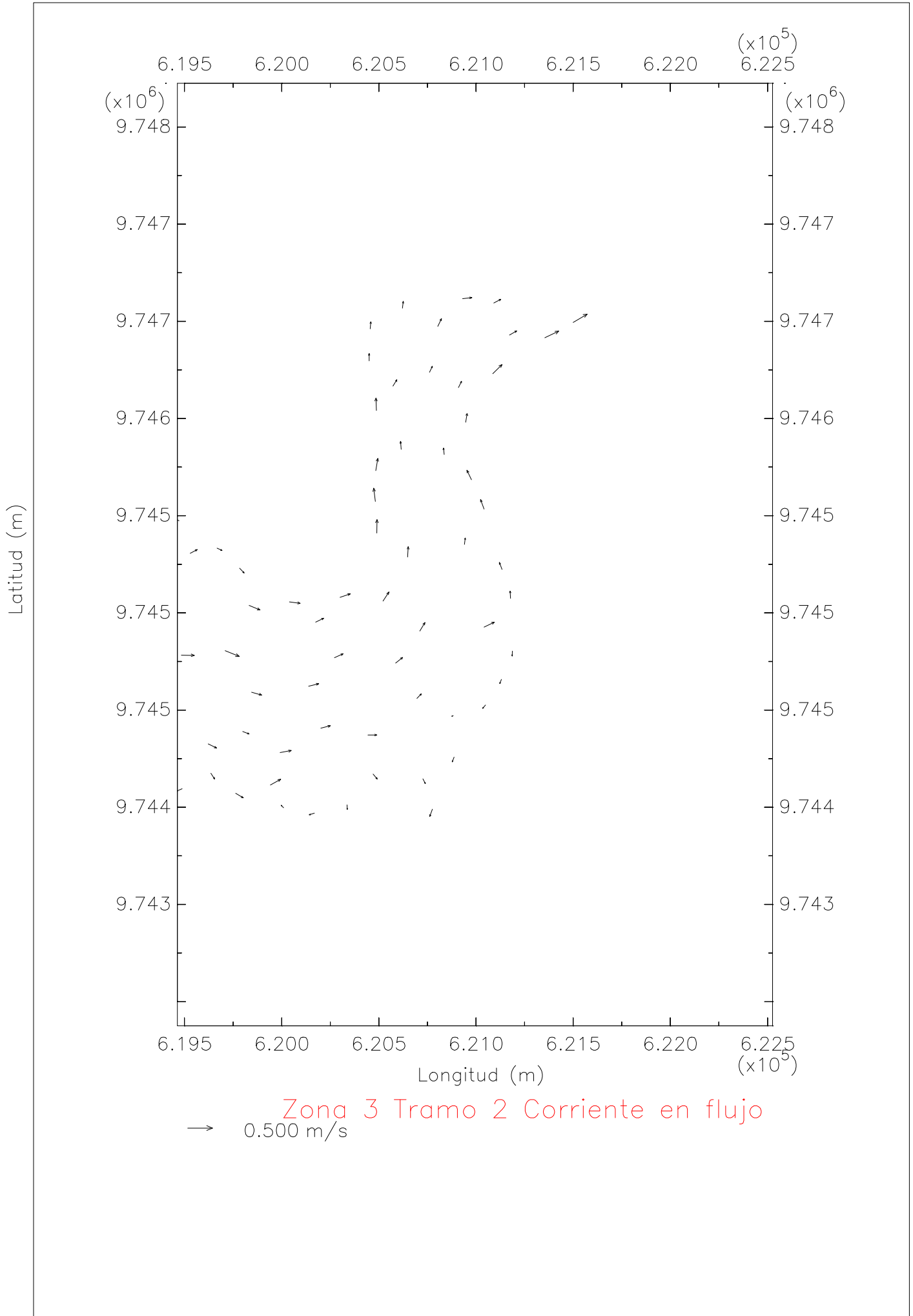
Bajo condiciones de llenante

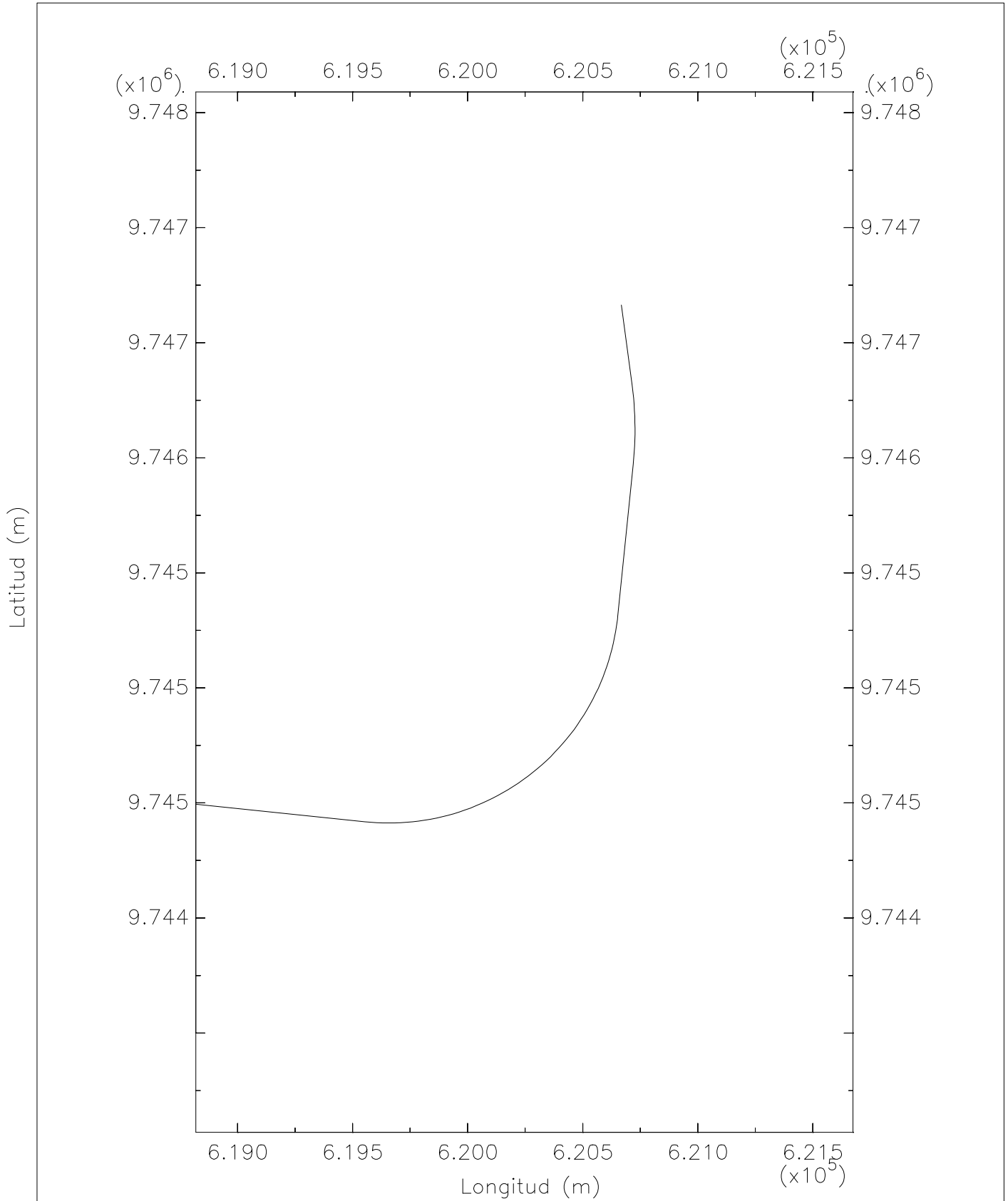


Zona 3 Tramo 3 Profundidad

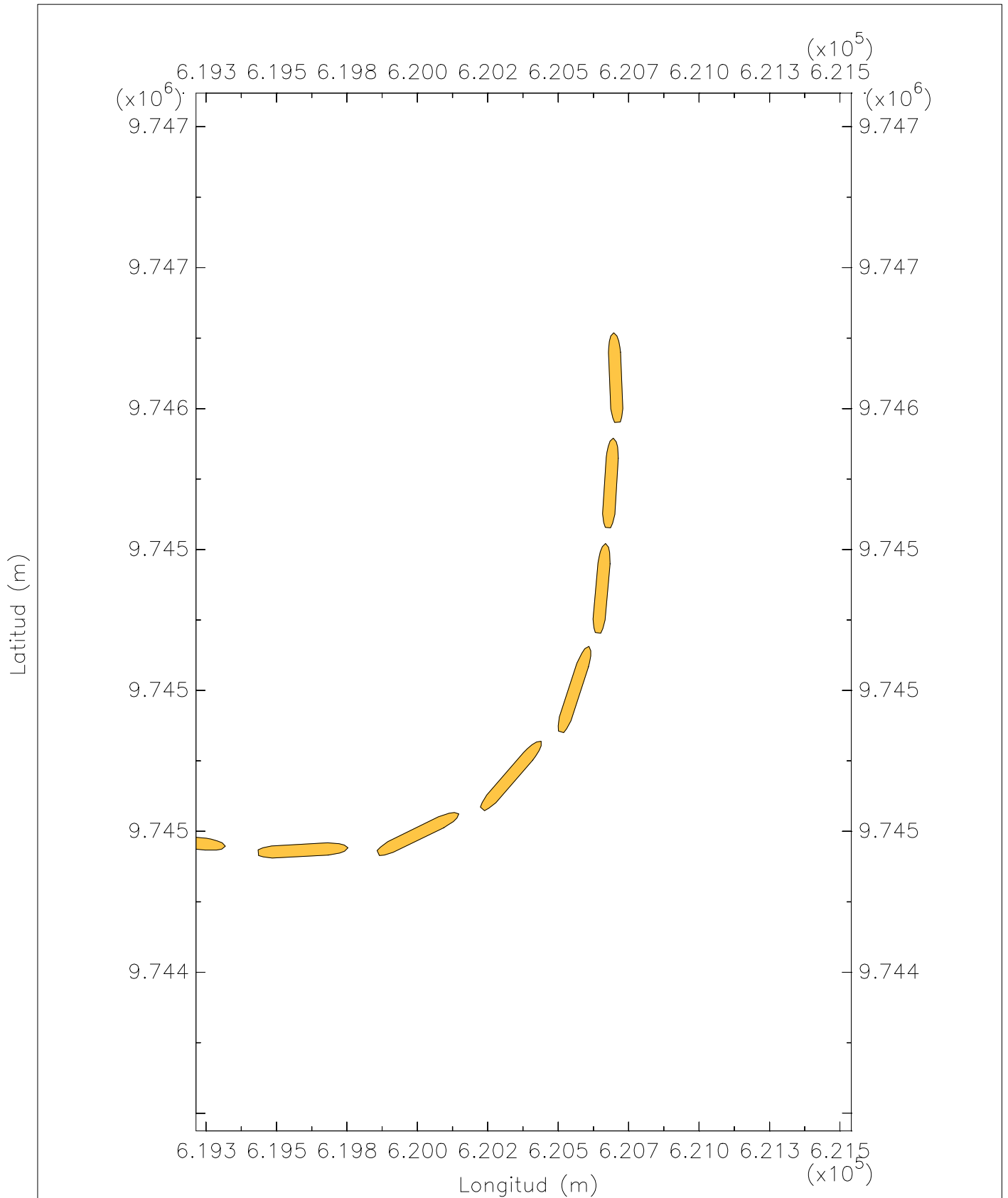




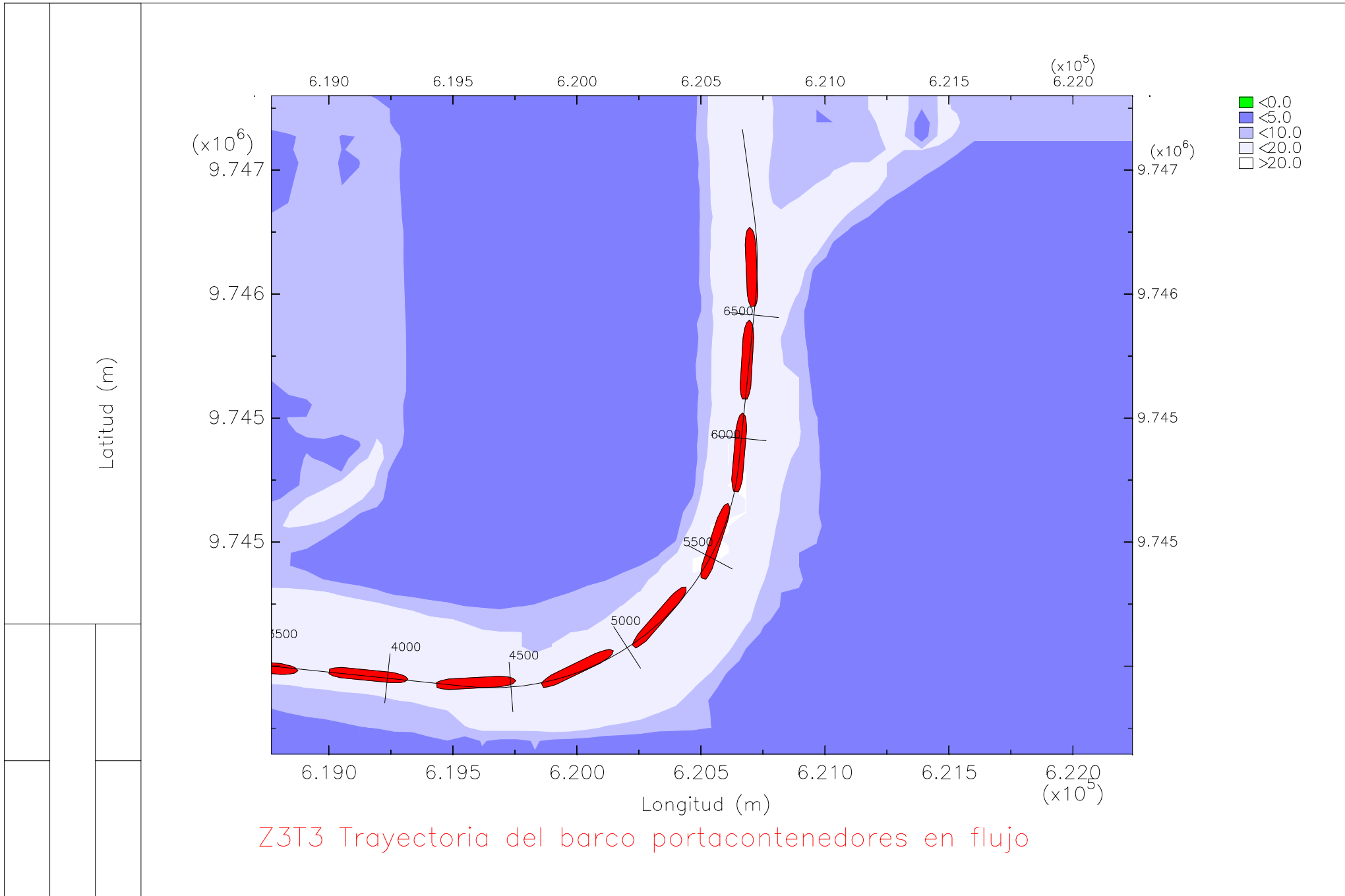




Zona 3 Tramo 3 Eje del canal



Z3T3 Trayectoria del barco portacontenedores post-panamax



Z3T3 Trayectoria del barco portacontenedores en flujo